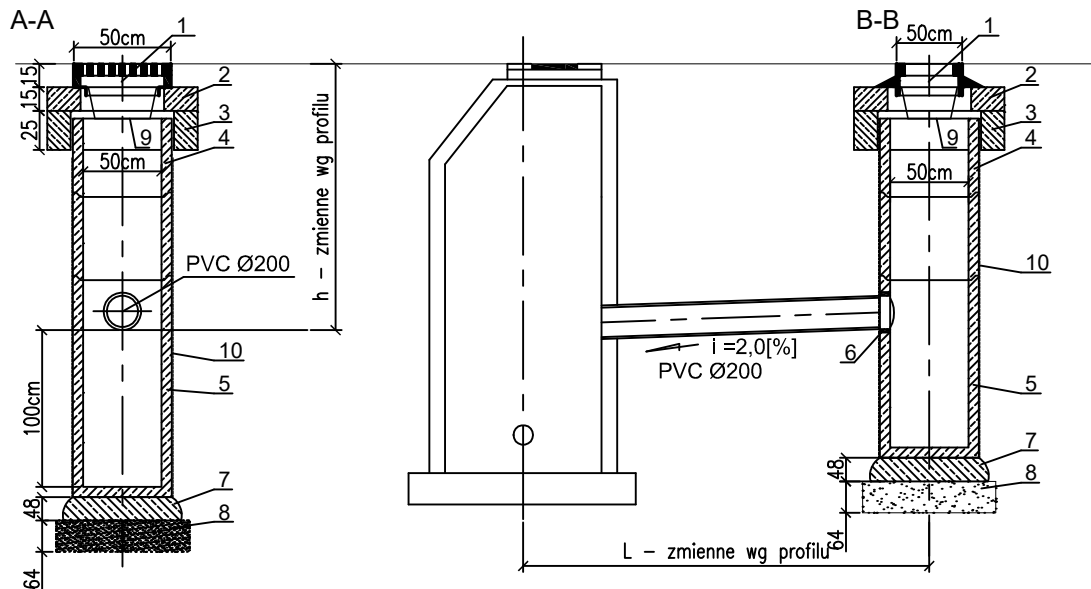


SZCZEGÓŁ WPUSTU DROGOWEGO



LEGENDA:

1	Wpust sciekowy uliczny klasy D400 wg EN-124 z rusztem żeliwnym 500x500
2	Przykrywa żelbetowa pod wpust sciekowy
3	Żelbetowy pierścień odciążający
4	Nadstawka - krąg betonowy Ø500 o długości 50cm
5	Krąg betonowy z dnem Ø500
6	Szczelna tuleja dla rur Ø200
7	Płyta betonowa z bet.kl.C16/20, gr.15cm
8	Podsyпка-piasek zagęszczony, gr.20 cm $l_s \min=0,98$
9	Kosz osadnikowy ze stali ocynkowanej 40dm ³
10	Izolacja Abizol R+P

UWAGI:

1. Grunt wokół wpustu zagęścić starannie do wskaźnika zagęszczenia l_s minimum 1,0
2. Wszystkie powierzchnie zewnętrzne studni izolować Abizol R+P
3. Kręgi łączyć na uszczelki lub za pomocą zaprawy wodoszczelnej

Poszczególne elementy studni nie zostały opisane szczegółowo aby nie wskazywać cech elementów konkretnego producenta.

Wyroby betonowe muszą spełniać wymogi normy zharmonizowanej PN-EN 1917.

Nazwa inwestycji: "Przebudowa drogi gminnej wewnętrznej dz. nr 98/2 wraz z budową odwodnienia w m. Miętkie" dz. nr 98/2, obręb 8 Miętkie, jedn. ewid. Dźwierzuty

PROJEKT BUDOWLANY

Tytuł rysunku: Szczegół wpustu drogowego		Branża: IS	Skala: b/s
Data: 08.18	Projektant: mgr inż. Marcin Hodkowski upr. nr WAM/0044/PWOS/18	Nr. rys 6	
Sprawdzający: Andrzej Pietrzak upr. nr 47/92/OL			