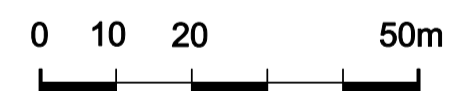
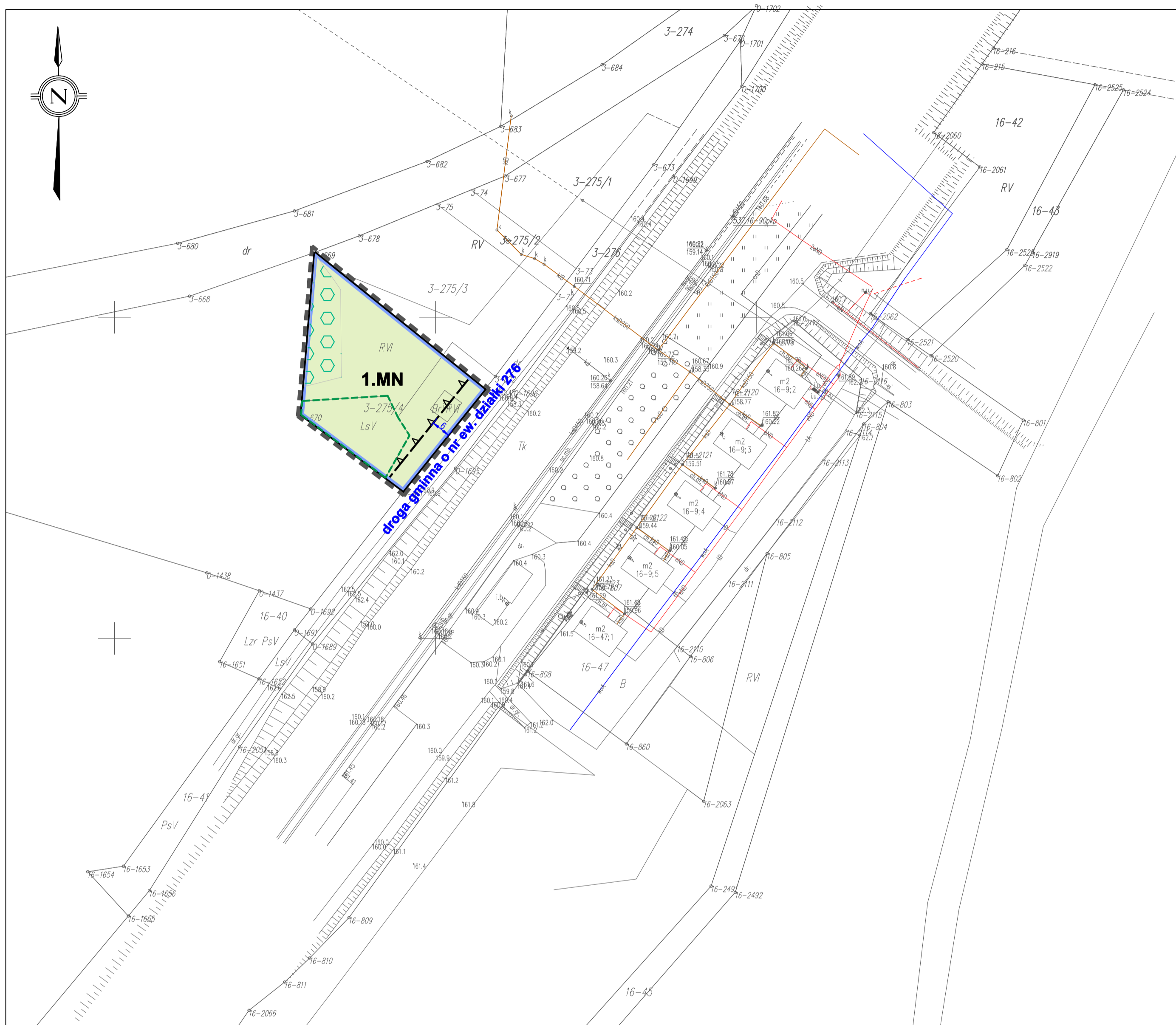


**PROGNOZA ODDZIAŁYWANIA NA ŚRODOWISKO DO PROJEKTU MIEJSCOWEGO PLANU ZAGOSPODAROWANIA PRZESTRZENNEGO  
DLA DZIAŁKI O NR EW. 275/4 W OBRĘBIE GISIEL, GMINA DŹWIERZUTY**



**OZNACZENIA WYNIKAJĄCE Z OPRACOWANIA EKOFIZJOGRAFICZNEGO:**

**STRUKTURA EKOFIZJOGRAFICZNA TERENU:**

- teren roślinności trawiastej wraz z występującymi chwastami oraz roślinnością ruderalną. Fragmentarycznie występują pozostałości budowlane po byłym obiekcie budowlanym (gruz wymieszany z piaskiem)
- zadrzewienia sosny pospolitej tworzącej luźny płat roślinności wysokiej
- granice użytku leśnego

**OCHRONA PRZYRODY:**

teren planowanej inwestycji nie jest położony na obszarach objętych formami ochrony, o których mowa w ustawie z dnia 16 kwietnia 2004r. o ochronie przyrody (t.j. Dz. U. z 2022r. poz. 916)

na analizowanym terenie nie występują chronione gatunki roślin, zwierząt i grzybów, o których mowa w ustawie z dnia 16 kwietnia 2004r. o ochronie przyrody (t.j. Dz. U. z 2022r. poz. 916)

**OCHRONA WÓD PODZIEMNYCH:**

- teren objęty granicami opracowania znajduje się w granicach Głównego Zbiornika Wód Podziemnych (GZWP) Nr 213 Olsztyn

**OZNACZENIA WYNIKAJĄCE Z PROJEKTU PLANU:**

- linie rozgraniczające tereny o różnym przeznaczeniu lub różnych zasadach zagospodarowania
- nieprzekraczalne linie zabudowy
- MN** przeznaczenie na cele: zabudowy mieszkaniowej jednorodzinnej
- istniejąca sieć i przyłącze wodociągowe
- istniejąca sieć i przyłącze kanalizacyjne
- istniejąca sieć i przyłącze energetyczne
- granica opracowania planu

EKOLOGIKA PRACOWNIA ANALIZ ŚRODOWISKOWYCH JAROSŁAW MOGIELNICKI UL. POPIELUSZKI 26/24, 10-693 OLSZTYN			
PROGNOZA ODDZIAŁYWANIA NA ŚRODOWISKO DO PROJEKTU MIEJSCOWEGO PLANU ZAGOSPODAROWANIA PRZESTRZENNEGO DLA DZIAŁKI O NR EW. 275/4 W OBRĘBIE GISIEL, GMINA DŹWIERZUTY			
Skala: 1:1000	Wykonawca: mgr inż. Jarosław Mogielnicki		